



STONE
GALLERY

Spárování obkladů

Po nalepení obkladů a úplném zaschnutí lepidla je u některých typů obkladu potřeba ještě vyplnit dilatační spáry. V tomto návodu vám poradíme, kdy se spárováním začít, jak koupit a připravit tmel a také jak postupovat při samotném spárování.

Dobrým vyspárováním výrazně prodloužíte životnost obkladů.



Než se pustíte do práce



Nákup materiálu



Příprava tmelu



Instalace



Ošetření



Co vše budete potřebovat



Na co musíte myslet, než se pustíte do práce

1

UJISTĚTE SE, že lepidlo již zcela vytvrdlo.

2

NAKUPTE dostatečné množství spárovací hmoty.

3

ROZMYSLĚTE SI také odstín spárovací hmoty, který se nejlépe hodí k barvě obkladů.

4

SPÁROVÁNÍ by se v ideálním případě mělo provádět na celé ploše v jeden den.

5

PROMYSLETE VHODNÝ TERMÍN. Spárování by se mělo provádět při teplotě 5–25 °C.



Výpočet a nákup materiálu

Spárování se provádí ve vnitřních i vnějších prostorech. Před tím, než nakoupíte spárovací hmotu, vypočítejte si množství, které budete potřebovat. Na vyspárování jednoho metru cihlových pásků budete potřebovat 5 kg spárovací hmoty. Vždy zakupte raději o trošku více materiálu, který poslouží jako rezerva.

Pokud si nejste jisti, kolik spárovacího tmelu budete potřebovat, napište nám rozměry obkládové plochy **a my pro vás množství materiálu vypočítáme.**

Také si důkladně promyslete, jaký barevný odstín spárovacího tmelu je vhodný k barvě obkladů a prostoru, ve kterém obklady montujete.

Na výběr máte z několika barev:

ŠEDÁ



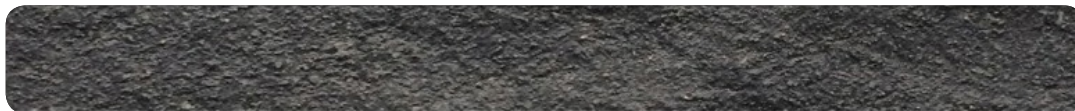
BÍLOBÉŽOVÁ



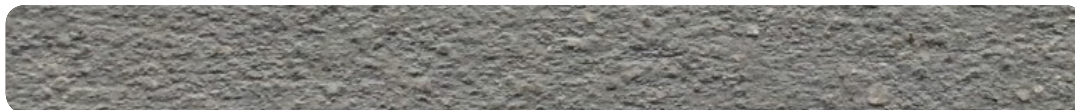
JASNĚ BÍLÁ



ČERNÁ



TMAVĚ ŠEDÁ



ANTRACIT





Příprava tmelu

Připravte si nádobu na míchání, špachtli a nádobu s vodou. Při zpracování tmelu je nutná okolní teplota v rozmezí **od 5 °C do 25 °C**.

Při míchání směsi **postupujte podle pokynů uvedených na obalu** spárovacího tmelu. V závislosti na výrobci se postup může mírně lišit.

Při použití **tohoto spárovacího tmelu** nejprve promíchejte směs na sucho z několika balení, pokud jich máte více, a poté do ní **přidejte 0,1–0,2 litru studené vody na 1 kg sypké směsi**.

Při míchání rotačním míchadlem **nepřekračujte 200 otáček za minutu**.

Vrtuli míchadla držte stále pod hladinou, aby se do hmoty nedostaly vzduchové bubliny.

Směs nechte poté 10 minut odležet a znovu promíchejte. Ideální konzistence pro spárování obkladů je tužší hmota s konzistencí mokrého písku. Doba zpracování rozmíchané směsi je přibližně 2 hodiny.



Nanášení spárovací hmoty

Spárovací tmele obsahují jemná barviva, která mohou znečistit porézní materiály. Nejrizikovější jsou obklady v červených odstínech. Před tím, než se pustíte do práce, proveďte zkoušku čištění na konkrétním obkladu.

Natlačte směs do spár pomocí ocelové spárovačky či špachtle.

Po **10 až 20 minutách proveďte konečnou úpravu spáry** a očistěte povrch obkladů štětcem, vlhkou houbou nebo hadrem. Vyvarujte se většímu namočení spár, které by mohlo ovlivnit výsledný odstín.



Ošetření sádrových obkladů po instalaci

Po dokončení spárování chraňte v následujících hodinách spáry na celé ploše před deštěm a přímým slunečním světlem. Po následujících 24 hodin by okolní teplota neměla klesnout pod 5 °C.

Spárovací hmota zcela vytvrdne až po 24 dnech. Během této doby se vyhýbejte hrubým zásahům v místě spár a stejně tak impregnaci obkladu proveďte až po úplném vytvrdnutí spárovací hmoty.



Seznam materiálu a nářadí, které budete potřebovat

- ochranný papír či fólie na zakrytí podlahy
- spárovací malta
- kbelík
- míchadlo
- vrtačka
- spárovací lžičky
- špachtle
- štětec
- průmyslový vysavač

**Pokud máte jakékoliv otázky,
kontaktujte nás na**

telefonním čísle: **601 269 269**

e-mailu: **prodejna@stonegallery.cz**

nebo se za námi zastavte v naší prodejně.

**Rádi vám poradíme nebo
doporučíme šikovného řemeslníka.**

